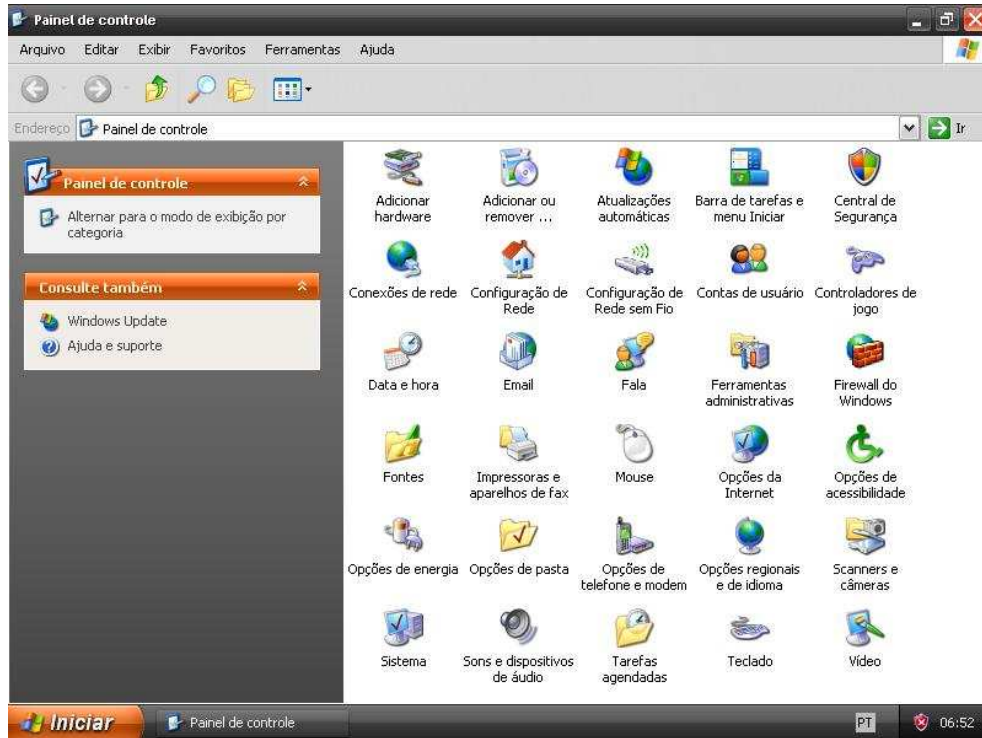


Guia de Configuração para Joysticks e Volantes TRUST

- 1 - Clique no botão **Iniciar**, selecione **Painel de Controle**
- 2 - Clique no ícone **Controladores de Jogo**.



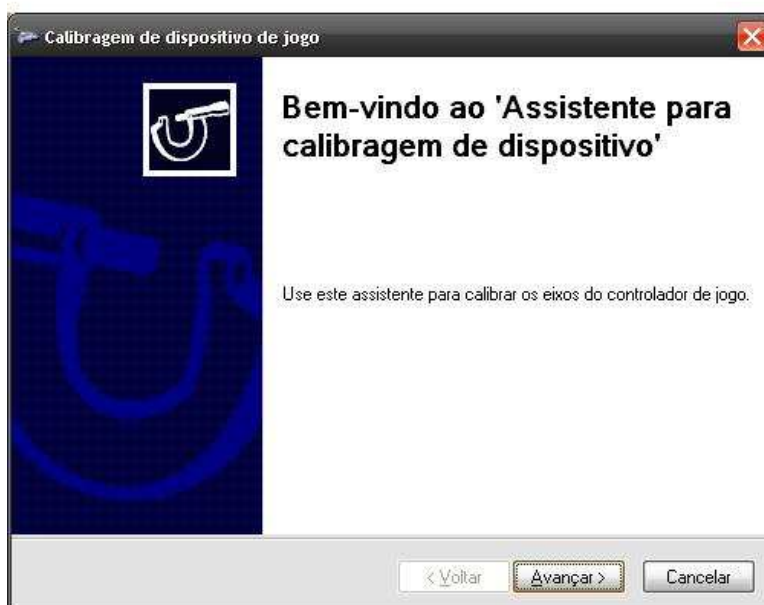
- 3 - Na tela a seguir selecione "USB GAME DEVICE" , então clique no botão **Propriedades**



4 – Na aba configurações clique no botão **Calibrar**



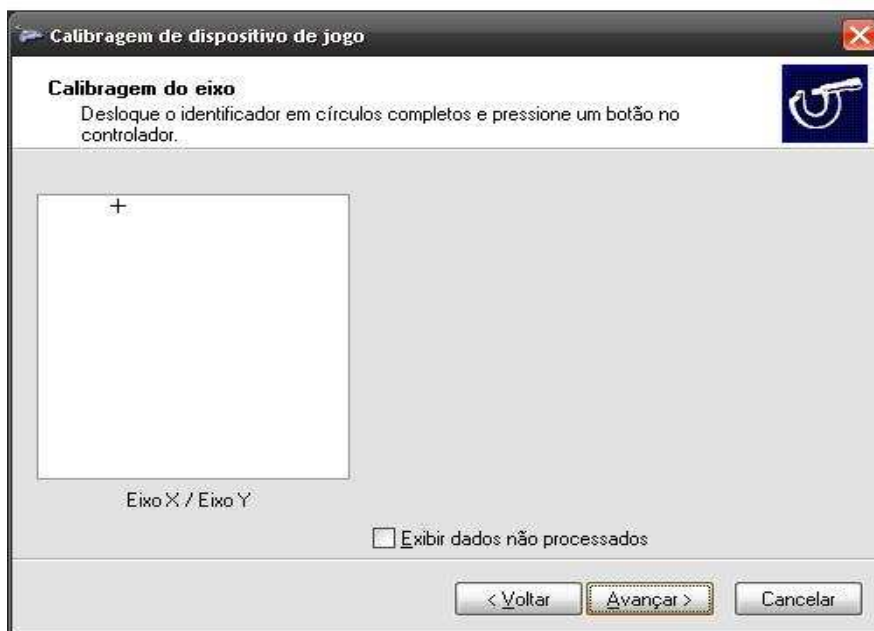
5 – Na tela inicial do assistente de calibragem clique no botão em **Avançar**



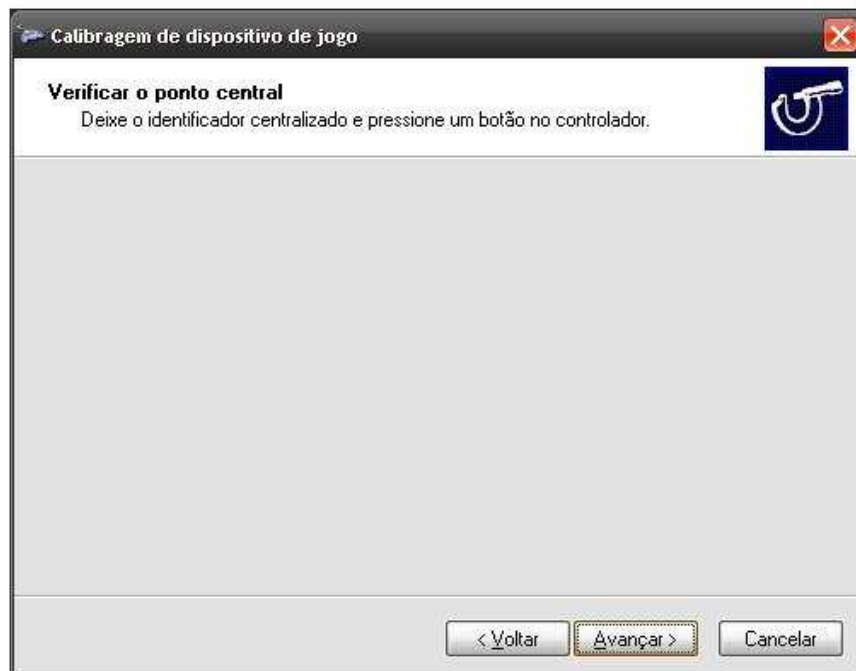
6 - Deixe o controle na posição "central", ou seja, somente aperte um dos botões do controle



7 - Faça círculos completos com o manche do controle, no caso do volante vire o volante da esquerda para a direita e pressione também os penais de aceleração e freio. Nos dois casos faça isso três vezes, depois pressione um dos botões do controle.



8 - Deixe o controle livre e pressione um dos botões do controle



9 - Para finalizar clique no botão **Concluir**:



10 - Verifique se o controle esta funcionando normalmente, caso esteja ainda desalinhado, repita o processo descrito neste guia.

