

PCTV HD PRO Stick - Guia de Instalação Rápida:

I – Conteúdo do Pacote:

Sintonizador
PCTV USB



Antena Telescópica



CD Instalação PCTV



Cabo extensor USB



CD Studio 10 Quickstart



Adaptador de Entrada A/V



Controle Remoto



Guia de Instalação Rápida

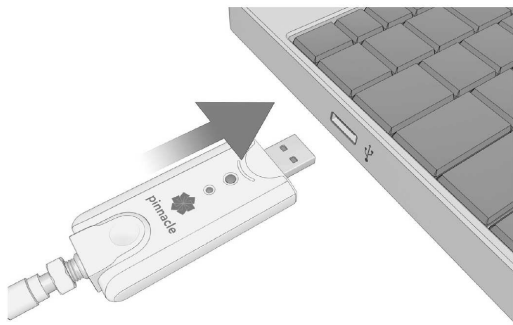


A PCTV HD Pro Stick é um dispositivo USB para sintonizar canais de TV analógicos (NTSC / PAL-M) e digitais (ATSC – Somente nos EUA).

II – Instalação do Hardware:

Este guia tem a intenção de ajudá-lo a configurar a PCTV HD Pro Stick em poucos minutos.

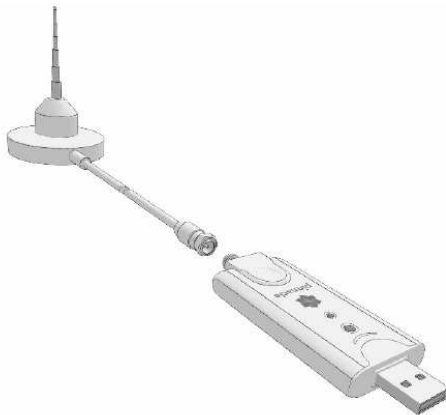
- 1 – Conecte a PCTV HD PRO Stick no seu laptop ou computador de mesa usando uma porta USB 2.0;
- 2 – Se a instalação automática do Windows for iniciada, cancele a operação e continue no próximo passo;



- 3 – Selecione o tipo de conexão de sinal, conforme as opções abaixo:

Opção 1 – Antena (recepção analógica):

Conecte o cabo coaxial da sua antena externa, ou use a antena telescópica que você recebeu com a PCTV HD PRO Stick;



A Antena Telescópica foi desenvolvida para recepção de sinal analógico e digital (ATSC – somente nos Estados Unidos) em regiões com boa cobertura

de sinal. Ela é especialmente útil para recepção com um dispositivo portátil, em áreas externas. Se você deseja usar a antena telescópica, observe as seguintes recomendações:

1- Estenda a antena completamente, deixando-a esticada, e a coloque em um lugar alto, próximo a uma janela;

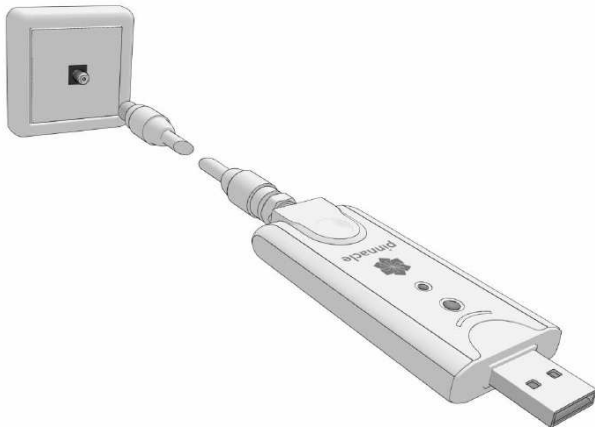
2- A antena não deve ser colocada próxima a monitores CRT (de tubo) ou televisores ou equipamentos similares. O campo eletromagnético gerado por estes dispositivos pode deteriorar a qualidade do sinal recebido;

3- Em muitos casos, montar a antena em uma grande superfície metálica (como uma pia de cozinha, por exemplo) usando sua base magnética melhorará a recepção;

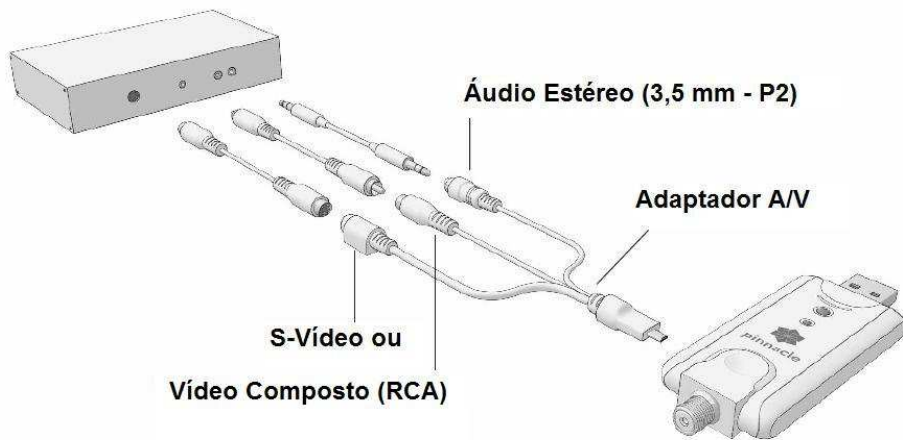
Aviso: para evitar possíveis danos causados pelo campo magnético gerado na base da antena, tenha certeza de instalá-la a uma distância segura do Hard Disk e outros dispositivos sensíveis do seu computador.

Opção 2 – Cabo (Recepção Analógica):

Conecte o cabo coaxial da parede à entrada coaxial da PCTV HD PRO Stick:



Opção 3 – Cabo ou Satélite (Decodificador / Set top box):



- 1- Conecte o cabo adaptador A/V incluído, conforme a figura acima;
- 2-
 - a) Se o decodificador / set-top-box tiver uma saída S-Vídeo disponível, conecte a saída S-vídeo do decodificador à entrada S-Vídeo do Adaptador A/V;
 - b) Ou: se o decodificador / set-top-box tiver uma saída vídeo composto (RCA) disponível, conecte-a a entrada de vídeo composto do adaptador A/V;
- 3- Conecte a saída de áudio estéreo do seu decodificador / set-top-box à entrada “P2” do adaptador A/V (entrada estéreo 3,5 mm, do mesmo tipo usado pelos fones de ouvido);

Se não existirem saídas RCA / S-vídeo livres no decodificador / set-top-box, você pode, alternativamente, usar o conector RF (coaxial) chamado “Saída para TV” ou “TV Out” para conectar o decodificador diretamente à entrada de sinal da PCTV HD PRO Stick, usando um cabo coaxial (não incluído). Você não precisará usar o Adaptador A/V nesta configuração. Esta opção funcionará somente se o set-top-box enviar sinal analógico para a “Saída para TV”.

Observação: Sempre que possível, utilize a conexão S-Vídeo para garantir a maior qualidade de imagem possível. Quando estiver usando um decodificador ou Set-top-box, você usará o controle remoto do decodificador para configurar e trocar de canais.

III- Instalação do Software:

- 1- Insira o CD de instalação do PCTV Media Center / PCTV TV Center em um drive de CD ou DVD e siga as instruções na tela.
- 2- Quando solicitado, digite o Número de Série do produto. Você pode encontrar o número de série na capa do CD, ou impresso nele mesmo;
- 3- Na janela de seleção de Instalação, selecione “Instalação Completa” (“Full Install”).
- 4- Quando a instalação terminar, reinicie o computador;
- 5- Por favor registre o PCTV software para receber futuras atualizações, ter acesso ao suporte e downloads, e receber ofertas da Pinnacle.

IV – Configuração do PCTV Media Center / TV center:

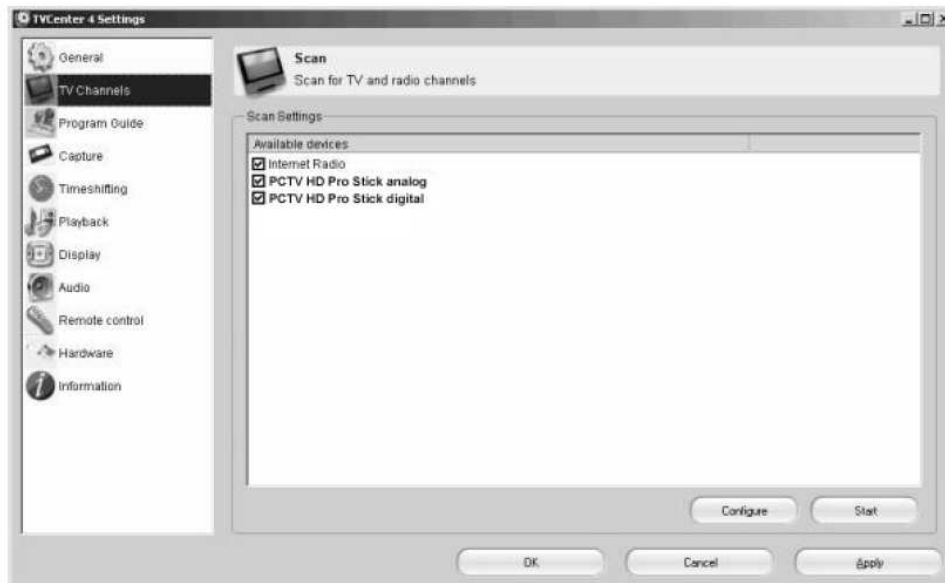
- Para iniciar as configurações do PCTV Media Center / TV Center, siga as instruções na tela;

Tenha certeza de selecionar “Verificar agora – Check Now” para receber as últimas atualizações do produto.



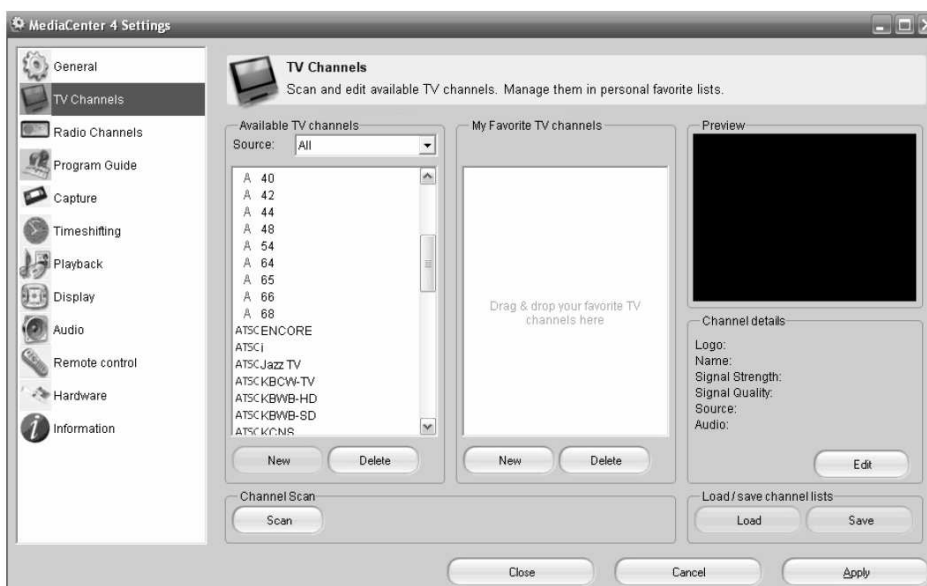
- 2- Busca de canais:

- a) Uma vez que o sistema de TV Digital brasileiro não é compatível com o padrão americano (ATSC) desmarque a opção “PCTV Digital” se você estiver usando cabo ou a antena telescópica;
- b) Se você está conectando o decodificador / set-top-box via cabo S-vídeo ou RCA, deixe apenas a opção “Rádio pela Internet – Internet Radio” marcada;

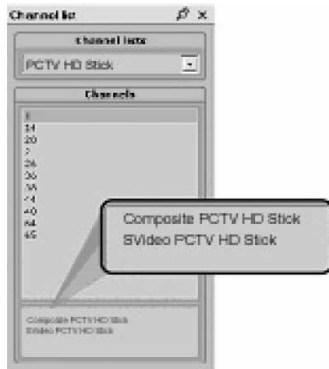


3 – Clique no botão “Configuração – Configure” se estiver usando cabo ou antena, e selecione o tipo de conexão no campo “entrada”. Você pode deixar as outras opções sem alteração. Clique em “próximo” para iniciar a busca de canais.

4 – Os resultados da busca de canais aparecerão na lista de “Canais de TV disponíveis”. Arrastando os canais para a lista “Meus canais favoritos” você pode organizá-los conforme sua preferência. Nesta lista você também pode renomear ou alterar as ordens dos canais. Clicando duas vezes em um canal, você iniciará o modo de preview do canal.



Se estiver usando um decodificador / set-top-box: quando abrir o TV Center / PCTV Media Center, clique no campo de nome / número do canal para exibir a lista de canais disponíveis e selecione “Vídeo Composto” ou “S-vídeo”, conforme o tipo de conexão que estiver usando.



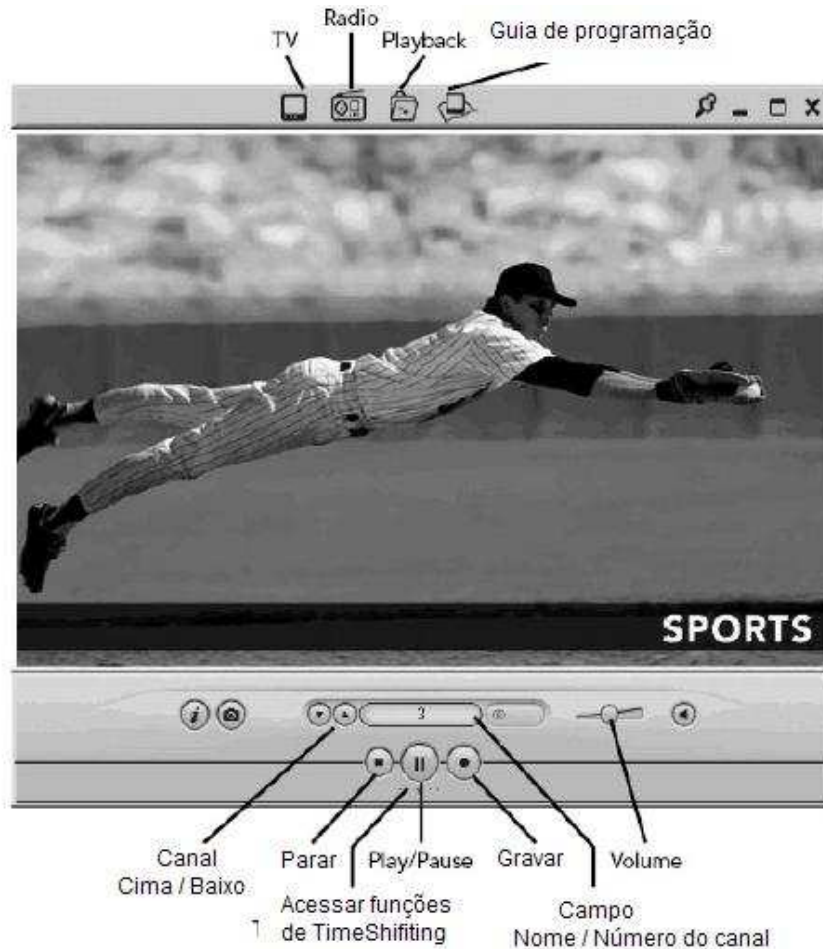
V- Aproveite o software de exibição (Pinnacle Media Center / TV Center)

PCTV é uma solução de entretenimento completa para os dias atuais. Agora você pode gravar os seus programas favoritos e assisti-los a qualquer momento. Pause e Retroceda a programação de TV ao vivo com as ferramentas de TimeShifting.

Você poderá assistir aos seus programas favoritos fora de casa, com o seu laptop, DVD player, iPod e PSP. Quando acessar o Media Center / TV Center pela primeira vez, será apresentada a tela abaixo.

Para acessar a lista de canais, clique no campo “Número / Nome do canal”. Essa lista também permitirá acessar a conexão via S-Vídeo ou Vídeo Composto (RCA).

- Use os ícones de navegação na barra superior para acessar outras opções da PCTV.
- Use a barra de navegação inferior para acessar os controles de TimeShifting.

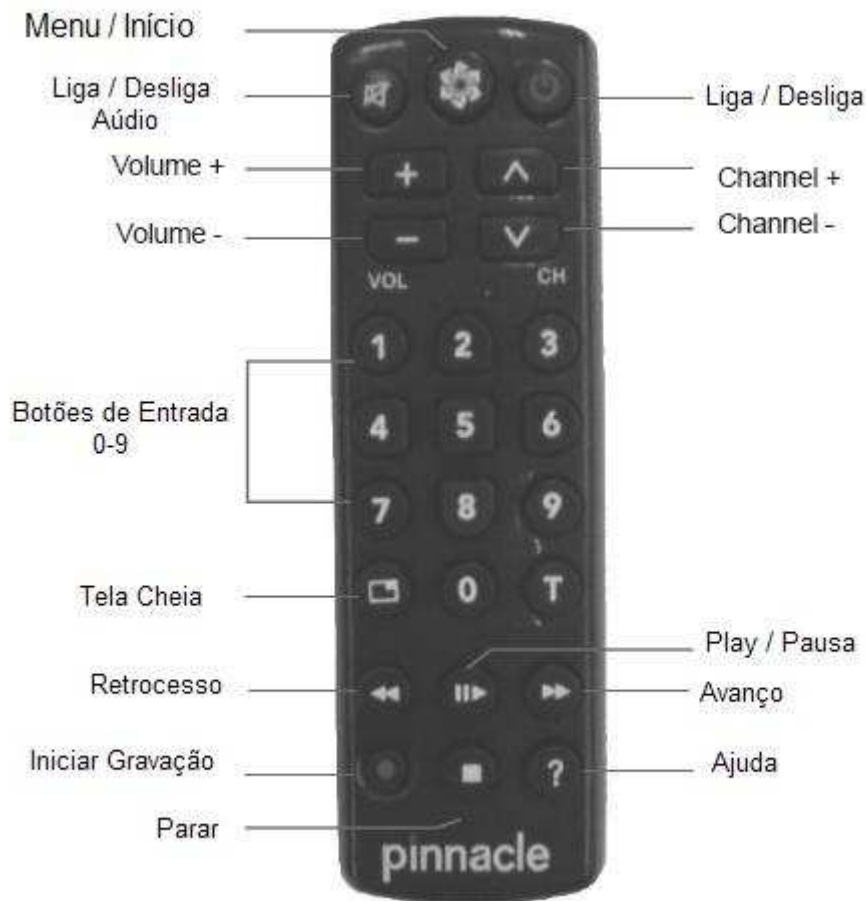


VI- Informações Adicionais

Usando o controle remoto Pinnacle PCTV.

Este diagrama mostra as várias funções do controle remoto PCTV. Para maiores informações você pode acessar o Guia do Usuário do controle remoto abrindo o menu Iniciar e indo para Pinnacle Media Center / TV Center >> Ajuda >> Controle Remoto.





Opções Avançadas

Seu PCTV MediaCenter / TV Center vem com um Guia do Usuário em versão eletrônica que o ensinará a melhorar sua experiência com a PCTV usando opções avançadas. Para acessar este documento, abra o menu Iniciar do Windows e vá para:

Pinnacle MediaCenter / TV Center >> Ajuda >> Guia do Usuário.

Suporte

Você precisa de mais ajuda? Ficaremos felizes em ajudá-lo (a). Para suporte 24 h, visite http://www.pinnacleal.com/site_portugues/faleconosco.htm

Pinnacle Studio Quickstart

O Pinnacle Studio Quickstart permite que você edite os seus vídeos caseiros e os transfira para um DVD, adicionando menus e música.

Para melhor qualidade de captura, use o PCTV MediaCenter / TV Center para capturar o vídeo (de uma câmera, por exemplo): clique no campo de “Nome / Número de canal” para acessar a lista de canais. Selecione S-Vídeo ou Vídeo

Composto na lista. Clique no botão “Gravar” para iniciar a gravação do vídeo. Você poderá editar o vídeo com o Pinnacle Studio Quickstart.

Para instalar o Studio 10 Quickstart insira o disco de instalação no drive de CD ou DVD do computador e siga as instruções na tela. Registre o software para ter acesso ao suporte, downloads e mais.

Para suporte e documentação sobre o Studio 10 Quickstart, abra o menu *Iniciar* do Windows e vá para *Studio Quickstart >> Ajuda*. Se você ainda tiver dúvidas, visite-nos online em http://www.pinnacleal.com/site_portugues/faleconosco.htm

VII – Apêndice: Instalação para uso com o Windows Media Center.

Se você tem um computador rodando Windows Media Center Edition (MCE) ou Windows Vista Home Premium / Ultimate e deseja assistir e gravar vídeos da TV com o Windows Media Center, por favor siga estas instruções (depois de instalar a PCTV HD PRO Stick como descrito anteriormente):

- 1- Tenha certeza de ter os últimos updates do Windows instalados.
- 2- Tenha certeza de ter um software DVD player certificado para o Windows MCE instalado.
- 3- Baixe e instale o “Pinnacle PCTV Installer for Windows Media Center 3.1” desta página: http://www.pinnaclesys.com/PublicSite/us/Products/Consumer+Products/PCTV+Tuners/PCTV+Analog_Digital+PVR/PCTV+HD+Pro+Stick+Support/Download+Area/Drivers+-+Updates/PCTV+Installer+for+Windows+Media+Center+3_1.htm?mode=documents&Display=1
- 4- Siga as instruções de instalação.
- 5- Reinicie o computador quando solicitado.
- 6- Abra o Windows Media Center clicando duas vezes no ícone da área de trabalho, ou vá para *Iniciar >> Programas >> Media Center*.
- 7- Vá para *Configurações >> TV >> Configurar Sinal de TV* e siga as instruções do Assistente de Configuração de TV.
- 8- Se a Seleção Automática de Fonte de sinal de TV não detectar o sinal de TV, por favor selecione a opção “Manual” e selecione o tipo de conexão apropriada à sua configuração.

Observação: O controle remoto incluído não é compatível com o Windows Media Center. Você precisa adquirir um kit de controle remoto específico para o MCE.